



KESKKONNAAMET

Olev Poolamets
Eesti Tiibeti Traditsioonilise Meditsiini
Akadeemia
sorigkhang.estonia@gmail.com

Teie 02.02.2026

Meie 17.02.2026 nr 7-9/26/2097-2

Pilliroo kogumisest Võrtsjärvel

Austatud Olev Poolamets

Esitasite Keskkonnaametile taotluse pilliroo kogumiseks Võrtsjärvel Riuma sadama piirkonnast. Vajalik kogus 3 – 4 neli sõiduauto haagise täit. Pilliroog kogutakse talgute vormis 2026. aasta alguse talveperioodil.

Pilliroo kogumine jääb Võrtsjärve hoiualale¹, mille kaitse-eesmärgiks on kaitsta Natura elupaigatüüpi looduslikult rohketoitelised järved (3150)². Võrtsjärv kuulub üle-euroopalisse kaitsealade võrgustikku Natura 2000 kui Võrtsjärve linnuala ja Võrtsjärve loodusala³. Hoiualal on keelatud nende elupaikade ja kasvukohtade hävitamine ja kahjustamine, mille kaitseks hoiuala moodustati ning kaitstavate liikide oluline häirimine, samuti tegevus, mis seab ohtu elupaikade, kasvukohtade ja kaitstavate liikide soodsa seisundi⁴. Roo varumiseks tuleb küsida hoiuala valitseja ehk Keskkonnaameti kooskõlastus⁵. Võrtsjärve hoiuala kaitsekorralduskavas on välja toodud olulised roostikualad (lisa 9) eelkõige Võrtsjärve hoiuala, linnuala ja loodusala kaitse-eesmärkide kaitseks.

Hoiuala ja linnuala kaitse-eesmärgiks on ka II kaitsekategooria linnuliikide hüübi (*Botaurus stellaris*) ja III kategooria liik roo-loorkulli (*Circus aeruginosus*) elupaikade kaitse⁶. Liigid pesitsevad suurtes roomassiivides ja Eesti looduse infosüsteemi (edaspidi EELIS) andmetel on Riuma sadama ümbruses olevad roomassiivid neile elupaigaks. Hüüpi ohustab intensiivne pilliroo majandamine, kuna ta vajab pesitsemiseks suuri roomassiive, niidetud rooalad järgmisel pesitusperioodil liigile ei sobi. Liigselt killustatud roostikest hakkab hüüp pesitsejana taanduma. Hüüp kasutab üldjuhul igal aastal sama pesapaika ja naaseb Eesti juba märtsi alguses, roo-loorkull märtsi lõpus.

Eelnimetatud liikide isendeid ei ole lubatud ohustada⁷ ning looduslikult esinevate lindude pesade ja munade tahtlik hävitamine ja kahjustamine või pesade kõrvaldamine ning tahtlik

¹ Registrikood KLO2000173.

² EELIS ID 711 512 253.

³ Registrikoodid vastavalt RAH0000104 ja RAH0000595.

⁴ Looduskaitseaduse § 32 lg 2.

⁵ Looduskaitseaduse § 21 lg 1 ja § 33 lg 1 p 8.

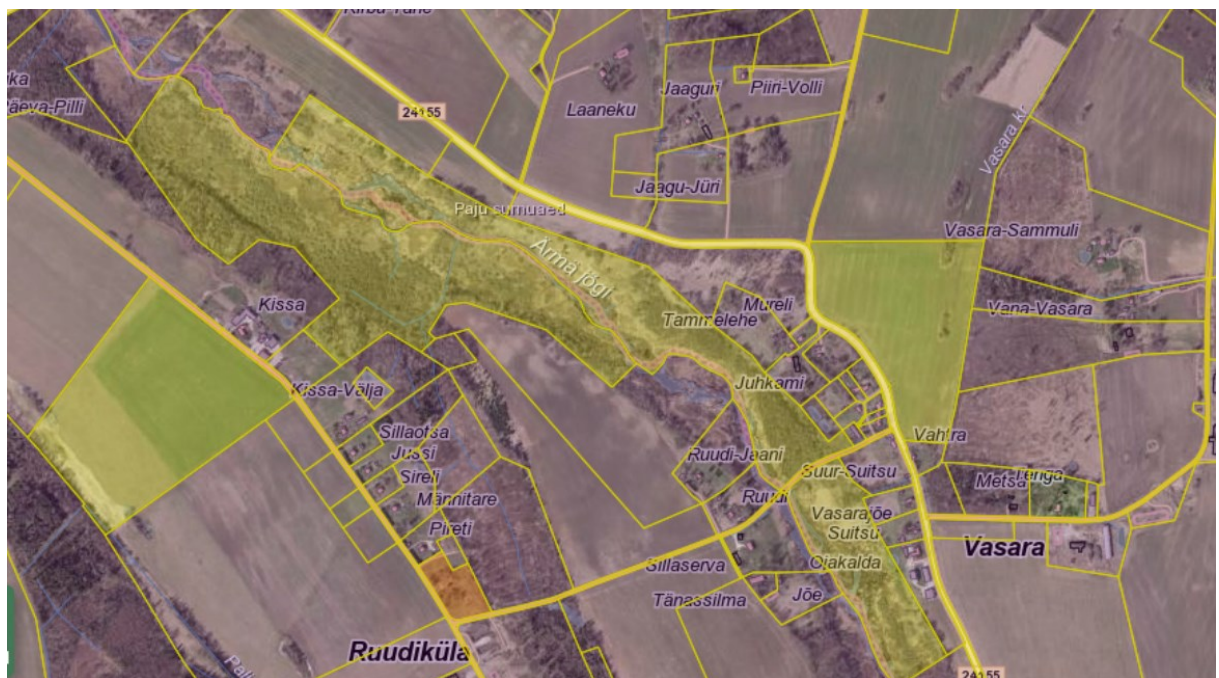
⁶ Registrikoodid vastavalt KLO9117394 ja KLO9131625.

⁷ Looduskaitseaduse § 48 lg 4.

häärimine, eriti pesitsemise ja poegade üleskasvatamise ajal, on keelatud⁸. Kuna talgud plaanitakse korraldada talveperioodil enne lindude pesitsusperioodi algust, siis tööde läbiviimisel lindudele ohtu ei ole.

Keskkonnaameti hinnangul ei ohusta kirjeldatud viisil ja koguses pilliroo kogumine Võrtsjärve kaitse-eesmärke, seega nõustume looduskaitseaduse § 33 lõige 1 punkti 8 ja lõige 5 punkti 1 alusel Riuma sadama kanali lõuna küljelt kuni 30 m lauses lõigus pilliroo kogumisega tingimusel, et roo-lõikamiseks on ka maaomaniku (Riigimetsa Majandamise Keskus) nõusolek.

Lisaks küsime, kas pilliroogu võite koguda ka Ärna jõelt Viljandi – Väluste maanteelõigul. Telefoni teel täpset kohta ei täpsustatud. Alloleval pildil on lõik Ärna jõel, kus pole Eesti looduse infosüsteemi andmetel registrikandeid. Kollasega on märgitud riigimaa, lillaga eramaa. Igal juhul on vaja küsida maaomaniku nõusolekut nende maal toimetamiseks. Soovitame tutvuda [Maa- ja Ruumiameti kaardirakenduses looduskaitse kaardiga](#), kõrval valikust sisse lülitada ka „Katastrikaart“ ja edasi „KÜ omandivorm“.



Maa- ja Ruumiameti kaardirakenduse kuvatõmmis Ruudikülas Viljandi vallas Suitsu silla juures. Kollasega on märgitud riigimaa ja lillaga eramaa. Eelnevalt tuleb teavitada maaomanikku, kui nende maal toimetate.

Lugupidamisega

(allkirjastatud digitaalselt)

Märt Holtsmann

juhtivspetsialist

looduskasutuse osakond

Teadmiseks: Riigimetsa Majandamise Keskus

Stella Miil 5694 9023

stella.miil@keskkonnaamet.ee

⁸ Looduskaitseaduse § 55 lg 6¹ p 1 ja 2.